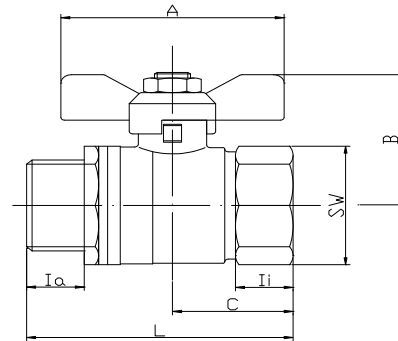


ANDMELEHT

WESA kaubnumber: 616

WESA – kuulkraan

nikeldatud, keskmise massiga versioon, täisavaga
TÜV direktiivide kohase märgistusega
Keere vastavalt standardile DIN EN ISO 228/1



Materjalid		Tehnilised andmed	
Korpus:	pressitud messing MS58, nikeldatud	Nimirõhk:	PN 40 sõltuvalt nimiläbimõõdust ja töötemperatuurist
Kuul:	pressitud messing, kroomitud		
Spindel:	pressitud messing MS58	Temperatuur:	-20 °C kuni max 150 °C sõltuvalt nimirõhust
Lülitushoob:	alumiiniumist liblikkäepide, punast värvi	Ühendus:	sise-/väliskeere
Tihendid		Kasutusvaldkond:	<ul style="list-style-type: none"> - küttesüsteemid - jahutussüsteemid - joogiveevarustussüsteemid - kuuma vee varustussüsteemid - suruõhusüsteemid - pneumaatika rakendused - hüdraulika rakendused
Kuulipesa tihend:	PTFE		
Spindlitihend:	PTFE koos tihenduspuksiga + FKM/FPM rõngastihend	Ehitustoodete määrus EL 305/2011, korpused ≥DN32 kannavad CE-märgistust.	

Tollid	1/4"	3/8"	1/2"	3/4"	1"	1 1/4"	---	---	---	---	---
Number	616-02	616-03	616-04	616-05	616-06	616-07	---	---	---	---	---
DN [mm]	10	10	15	20	25	32	---	---	---	---	---
L [mm]	47	47	56	60	78	86,5	---	---	---	---	---
PN [bar]	40	40	40	40	32	25	---	---	---	---	---
A [mm]	56	56	56	56	72	78	---	---	---	---	---
B [mm]	34	34	38	42	52	63	---	---	---	---	---
C [mm]	21	21	25	27,5	34	38	---	---	---	---	---
SW [mm]	20	20	26	32	40	48	---	---	---	---	---
Ii [mm]	10,5	10,5	12,5	12,5	16	14	---	---	---	---	---
Ia [mm]	10	10	13	13	17	17	---	---	---	---	---
Kaal [g]	111	110	181	256	510	668	---	---	---	---	---

Mõõduandmed ja joonised on mittesiduvad ning jätame endale õiguse teha muudatusi vastavalt tehnika ajakohasele tasemele.

Seis: 09/2013

