



ecocirc XL ja XLplus

VÕIMSAD ÜLITÕHUSAD PUMBAD
KÜTMISE, KLIIMA JA JOOGIVEE JAOKS

Täpselt see, mida ringluspumbalt vajate.

Xylem usub toodetesse, mis on oma ülesannete täitmisel töökindlad ja kasutajasõbralikud. Optimaalne tehnoloogia – lihtne paigaldada, lihtne kasutusele võtta ja lihtne käsitseda. Ringluspumpade puhul tähendab see kõrget kasutegurit, vastupidavat tehnoloogiat, kvaliteetset töötlust ning läbimõeldud töö- ja sidekontseptsiooni. Toode, mis töötab aastaid probleemideta. Muidugi koos suurepärase hinna ja kvaliteedi suhtega, et ka kõrge kasutegur end ära tasuks. Just seda pakuvad Lowara seeria ecocirc® XL ja XL plus.

Soodne käitamine

Oluliselt madalamad kasutuskulud tänu optimeeritud hüdraulikale ja ülitõhusale mootoritehnoloogiale.

Soe või külm

Täiuslikult isoleeritud tänu spetsiaalselt valmistatud isolatsioonikatetele (soojusisolatsioonikatted üksikute küttepumpade standardvarustuses, valikulised difusioonikindlad külmaisolatsioonikatted lisatasu eest). Kataforeetiline kate kaitseb usaldusväärset pumba korpuse pinda korrosiooni eest.



Aju

Maksimaalne paindlikkus

Ecocirc XL-il on kolm erinevat juhtimisrežiimi kõigi kasutusvaldkondade jaoks:

- omaatne proportsionaalne diferentsiaalrõhu reguleerimine (Δp_v);
- automaatne konstantne diferentsiaalrõhu reguleerimine (Δp_c);
- konstantne tunnusjoone reguleerimine.

Energiatarbimist saab veelgi vähendada, lülitades sisse automaatse õise alandamine•

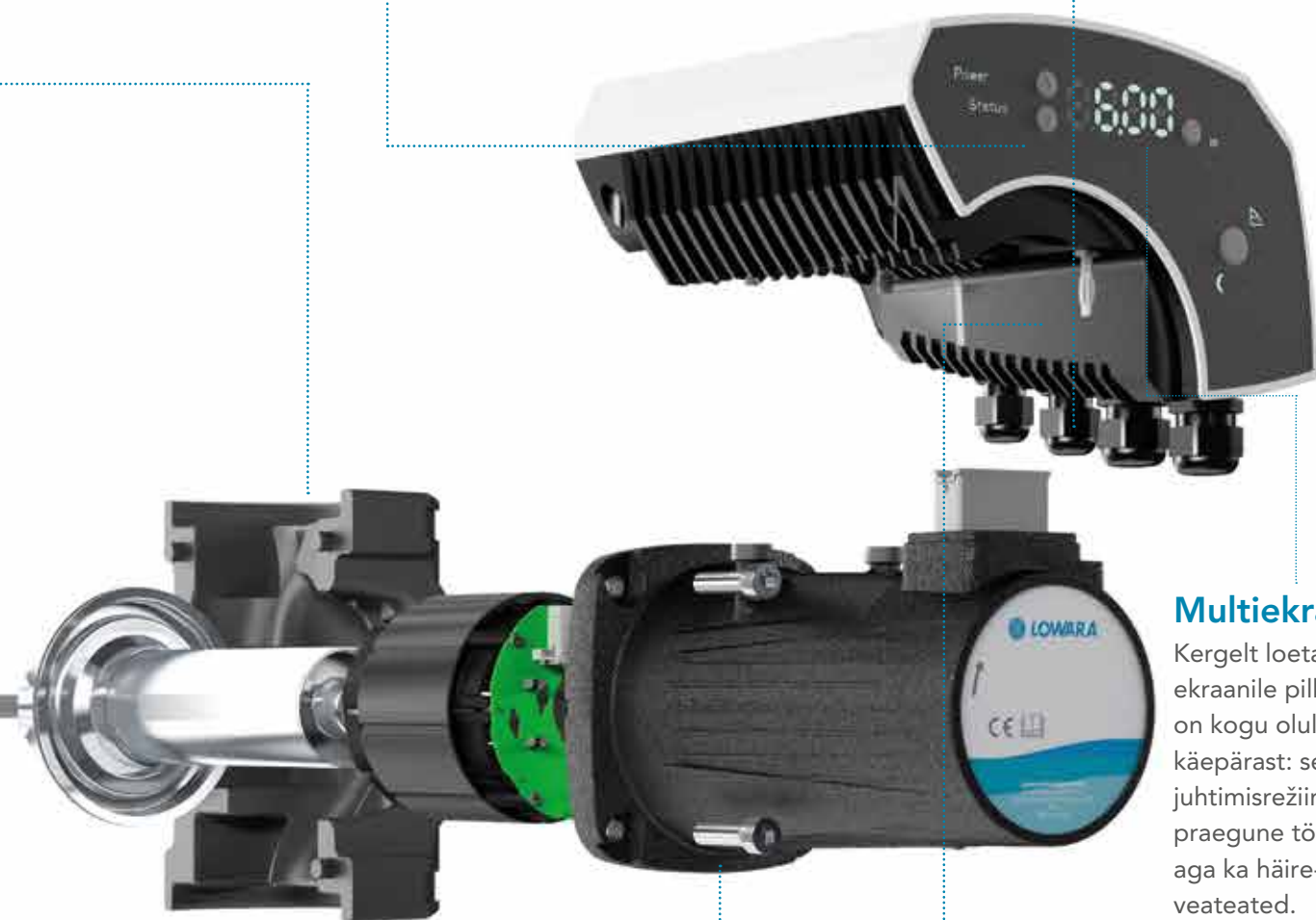


Lihntne kasutada

Seadistamine ja kasutamine toimub väga lihtsalt käsitsi nelja loogiliselt paigutatud nupu abil. XL plusil on täiendavad seadistusvõimalused valikulise Wi-Fi-mooduli või ethernetikaabli kaudu, kasutades selleks arvutit, tahvelarvutit või nutitelefoni.

Hõlbustatud andmevahetus

Sisendid ja väljundid ühendamiseks välise juhtseadmetega, samuti töö- ja veateadete jaoks. Täiendavad ühendusvõimalused välise diferentsiaalrõhuanduri ja välise temperatuurianduri jaoks (ainult XL plus).



Multiakraan

Kergelt loetavale ekraanile pilku heites on kogu oluline teave käepärast: seadistatud juhtimisrežiim, praegune tööseisund, aga ka häire- ja veateated.

Integreeritud turvalisus

Standardvarustusena paigaldatud kuivtöötamiskaitse väldib usaldusväärselt pumba laagrite ja tundlike elektrooniliste komponentide kahjustamist. Automaatselt sisse ja välja lülitatav õhutusfunktsioon tagab pumba usaldusväärse õhutamise esmase paigalduse ja hooldustööde ajal.

Jahutusvesi pole probleem

Kondensatsiooniprobleemide vältimiseks jahutatud vedelike pumpamisel on elektroonika pumbast eraldatud. Saab kasutada ka maasoojuspumbana.

Ecocirc XL plusi saab juhtida ka sõltuvalt temperatuurist ($\Delta p-T$, $\Delta p-\Delta T$, T Constant, ΔT Constant).

Maksimaalne turvalisus

Ekraanil kuvatavad häire- ja veateated annavad teavet ootamatute olekute kohta. Veateadete jaoks on saadaval potentsiaalivaba väljund. Loetav vea- ja tööloogi (ainult XL plus).

Maksimaalselt juhitud

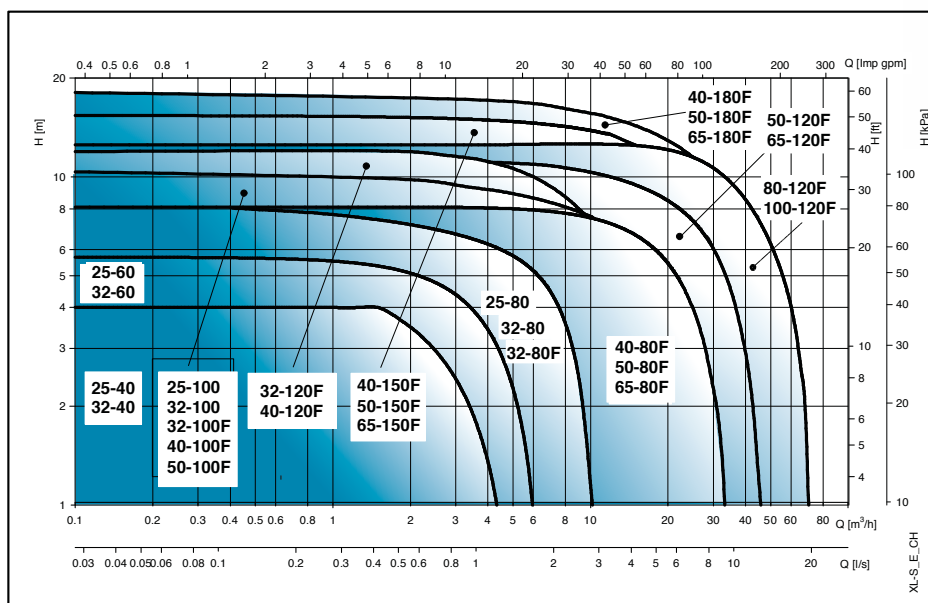
Standardvarustuses on kaks analoogsisendit (0–10 V, 4–20 mA) ja ühendusvõimalus välise diferentsiaalrõhuanduri jaoks.

Ecocirc XL plusiga saab ühendada ka välise temperatuurianduri. Samuti on see seeria juba täiesti valmis hoone juhtimistehnikaga (Modbus RTU, BACnet) ühendamiseks. Lisamoduleid pole vaja.

Nautige täielikku jõudlust vaid mõnede mudeliga.

Lihtsam on nii valiku tegemine kui ka hoonesisene ühtlustamine ja varupumbad on alati laos olemas.

Sobilik suurele vedeliku temperatuurivahemikule, $-10...+110\text{ }^{\circ}\text{C}$.
Elektronika kaitse tänu termilisele eraldamisele võimaldab mitmekülgset kasutamist nii kütte-, jahutus- ja kliimaseadmetes kui ka maasoojus-, päikese- ja joogiveeringluses.



ecocirc XL ja XLplus

Kaks seeriat

ecocirc XL

Standardversioon kasutamiseks ilma hoone juhtimistehnikata.

ecocirc XLplus

Komfort-versioon hoone juhtimistehnikaga (Modbus RTU, BACnet) ühendamiseks ilma lisamoodulita. Soovitav ka topeltpumbaga töötamiseks.



	ecocirc XL	ecocirc XLplus
Juhtimisrežiim		
Proportsionaalne diferentsiaalrõhu reguleerimine Δp_v	•	•
Konstantne diferentsiaalrõhu reguleerimine Δp_v	•	•
Konstantne tunnusjoone reguleerimine	•	•
Temperatuurist sõltuvad juhtimisrežiimid ($\Delta p-T$, $\Delta p-\Delta T$, T Constant, ΔT Constant)		•
Automaatne öine alandamine	•	•
Pumba näidik		
Multiekraan	•	•
Tööseisund	•	•
Hoiatussõnum ja häire	•	•
Vea-ja töölogi		•
Sisend/väljund		
2 x analoog sisendit (0–10 V / 4–20 mA diferentsiaalrõhuandur)	•	•
1 x digitaalne sisend (start/stopp)	•	•
1 x digitaalne väljund (veateade)	•	•
1 x temperatuurianduri ühendus		•
Topeltpumbatöö		
Side kahe pumba vahel	•	•
Varurežiim	•	•
Ooterežiim	•	•
Kaskaadrežiim (konstantne kõver)	• (käsitsi)	•
Side		
Koos hoone juhtimistehnikaga (Modbus RTU/BACnet)		•
Traadita ühendus valikulise Wi-Fi-mooduli kaudu		•

Universaalne tootevalik välja- vahetamise ja uusehitiste jaoks.

Mudel	Ühendus	Kogu- pikkus (mm)	Topelt- pump	Roostevabast terasest versioon	Elektriühendus
ecocirc XL - XLplus 25-40	G 1 ½ - Rp 1	180		x	Pistik
ecocirc XL - XLplus 25-60	G 1 ½ - Rp 1	180		x	Pistik
ecocirc XL - XLplus 25-80	G 1 ½ - Rp 1	180			Ühendusklemmid
ecocirc XL - XLplus 25-100	G 1 ½ - Rp 1	180			Ühendusklemmid
ecocirc XL - XLplus 32-40	G 2 - Rp 1 ¼	180		x	Pistik
ecocirc XL - XLplus 32-60	G 2 - Rp 1 ¼	180		x	Pistik
ecocirc XL - XLplus 32-80	G 2 - Rp 1 ¼	180	x	x	Ühendusklemmid
ecocirc XL - XLplus 32-100	G 2 - Rp 1 ¼	180	x	x	Ühendusklemmid
ecocirc XL - XLplus 32-80 F	DN 32	220	x		Ühendusklemmid
ecocirc XL - XLplus 32-100 F	DN 32	220	x		Ühendusklemmid
ecocirc XL - XLplus 32-120 F	DN 32	220	x	x	Ühendusklemmid
ecocirc XL - XLplus 40-80 F	DN 40	220	x		Ühendusklemmid
ecocirc XL - XLplus 40-100 F	DN 40	220	x		Ühendusklemmid
ecocirc XL - XLplus 40-120 F	DN 40	250	x	x	Ühendusklemmid
ecocirc XL - XLplus 40-150 F	DN 40	250	x		Ühendusklemmid
ecocirc XL - XLplus 40-180 F	DN 40	250	x		Ühendusklemmid
ecocirc XL - XLplus 50-80 F	DN 50	240	x	x	Ühendusklemmid
ecocirc XL - XLplus 50-100 F	DN 50	280			Ühendusklemmid
ecocirc XL - XLplus 50-120 F	DN 50	280	x	x	Ühendusklemmid
ecocirc XL - XLplus 50-150 F	DN 50	280	x		Ühendusklemmid
ecocirc XL - XLplus 50-180 F	DN 50	280	x		Ühendusklemmid
ecocirc XL - XLplus 65-80 F	DN 65	340	x	x	Ühendusklemmid
ecocirc XL - XLplus 65-120 F	DN 65	340	x	x	Ühendusklemmid
ecocirc XL - XLplus 65-150 F	DN 65	340	x		Ühendusklemmid
ecocirc XL - XLplus 65-180 F	DN 65	340	x		Ühendusklemmid
ecocirc XL - XLplus 80-120 F	DN 80	360	x		Ühendusklemmid
ecocirc XL - XLplus 100-120 F	DN 100	360			Ühendusklemmid

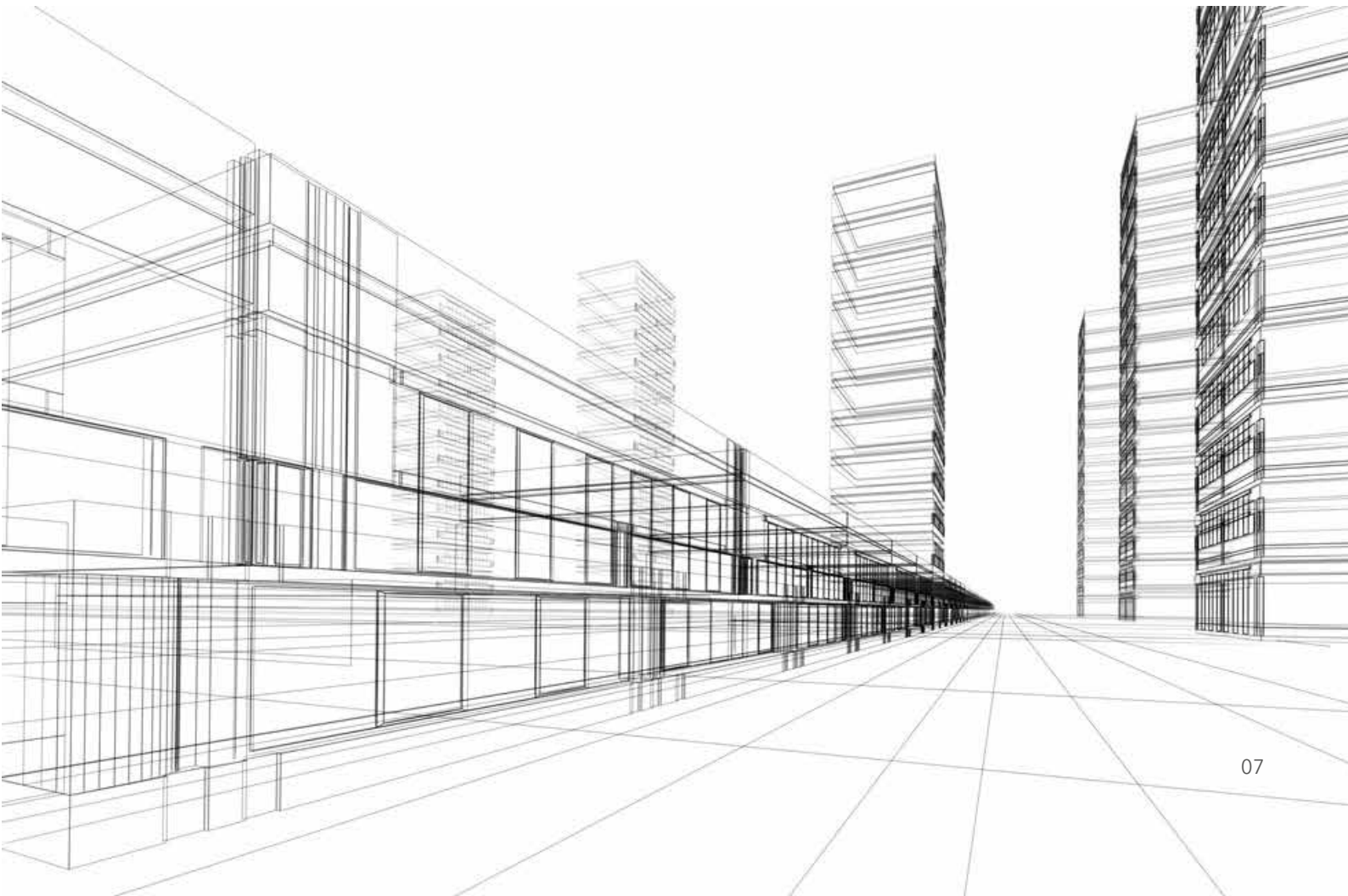
Tööriist planeerijale

Xylem pakub suurepäraseid onlain- ja offlain-tööriistu, mis muudavad planeerijate ja konsultantide elu lihtsamaks ja paremaks. Tarkvara on lihtne kasutada ja see vähendab vale suurusega pumpade valimise ohtu.

Valikutarkvara on saadaval installitava versioonina (Loop4U) või veebiversioonina (xylect.com). Selle abiga leiate oma rakendustele parimad lahendused, isegi kui Te pole Xylemi tooteportfelliga kursis. Otsida saab efektiivsuse, rakenduse või toodete järgi.

Tarkvara pakub teavet, sealhulgas allalaaditavat dokumentatsiooni, nagu andmelehed ja tehnilised joonised dxf-, stp- või revit-vormingus.

Lisaks tarkvarale pakub Xylem muid ulatuslikke ressursse projektide planeerimiseks ning koolitust ja täiendõpet pumbasüsteemide õigeks projekteerimiseks ja optimeerimiseks. Juhul kui vajate täiendavat abi, on Xylem seadme optimeerimisel oma kogunud disainikonsultantide ja rakendusinseneridega teie jaoks olemas.



Xylem |'zīləm|

- 1) Taimede kude, mis kannab vett juurtest üles;
- 2) juhtiv ülemaailmne veetehnoloogia ettevõtte.

Oleme ülemaailmne meeskond, mida ühendab järgmine ühine eesmärk: luua uuenduslikke lahendusi, millega saaks katta meie maailma veevajadused. Meie töö keskendub uute tehnoloogiate väljatöötamisele, mis parandavad vee kasutusviisi ning vee puhastamist ja taaskasutamist tulevikus. Toetame kommunaalvee- ja reoveemajanduse, tööstuse ning era- ja ärihoonetehnoloogia kliente toodete ja teenustega vee ja reovee tõhusaks pumpamiseks, puhastamiseks, analüüsimiseks, jälgimiseks ja keskkonda tagasi suunamiseks. Lisaks on Xylem laiendanud oma tooteportfelli intelligentsete ja nutikate mõõtmistehnoloogiate ning võrgutehnoloogiate ja uuenduslike infrastruktuuridega, mis keskenduvad vee-, elektri- ja gaasitööstuse andmeanalüüsile. Rohkem kui 150 riigis on meil tugevad ja pikaajalised suhted klientidega, kes tunnevad meid kui võimsat kombinatsiooni juhtivatest tootebrändidest ja rakenduspädevusest, mida toetab innovatsiooni traditsioon.

Külastage veebisaiti xylem.com, et saada lisateavet selle kohta, kuidas Xylem teid aidata saab.



Saksamaa

Xylem Water Solutions Deutschland GmbH
Biebigheimer Straße 12
63762 Großostheim
tel +49 6026 943-0
info.lowaraDE@xylem.com
www.xylem.com/de-de

Austria

Xylem Water Solutions Austria GmbH
Ernst Vogel-Straße 2
2000 Stockerau
tel +43 2266 604
info.austria@xylem.com
www.xylem.com/de-at

Šveitsi esindajad leiate aadressilt www.xylem.com

