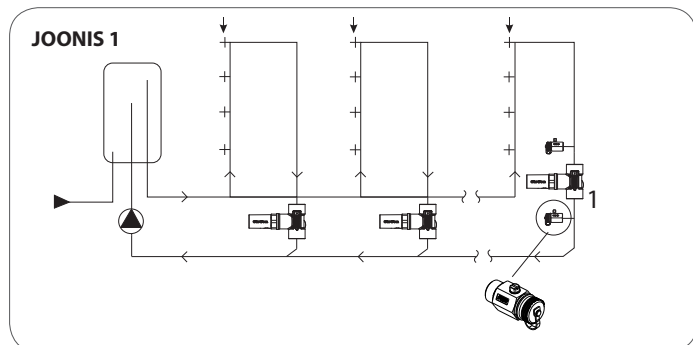


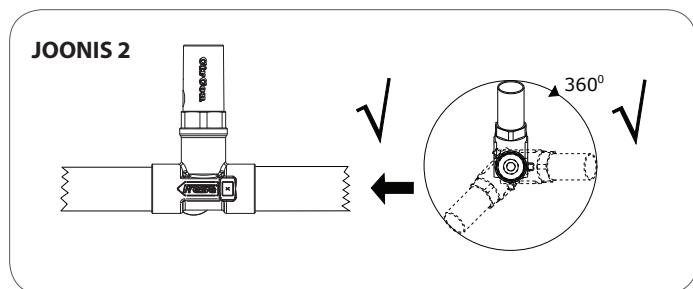
Frese CirCon

ET Paigaldusjuhised

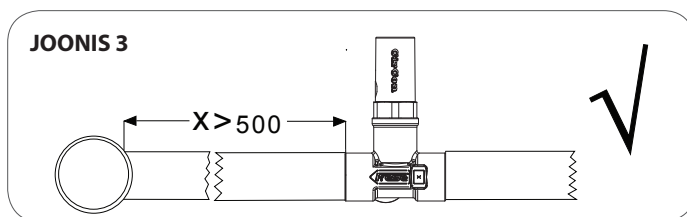
Taani · Tel +45 58 56 00 00



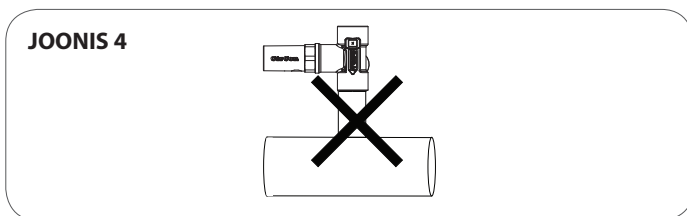
ET **JOONIS 1:** CirCon tuleb alati paigaldada tagasivoolutorusse pärast viimast äravoolu enne pumpa. Pange tähele ventiili korpuse küljel olevat noolt, mis näitab voolusuunda. Õige rõhkude vahe tagamiseks soovime paigaldada tühjendusventiilid paigaldise kriitilise CirCon-ventiili (1) mõlemale küljele.



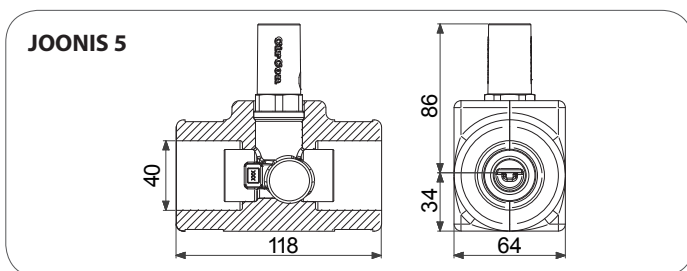
ET **JOONIS 2:** Veenduge, et ventiil on paigaldatud nii, et selle mõlemal küljel olev nool näitab voolusuunda. Ventiili saab paigaldada igas suunas.



ET **JOONIS 3:** Ventiil tuleb paigaldada peatorust vähemalt 500 mm kaugusele.

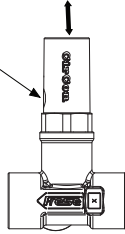


ET **JOONIS 4:** Võimaluse korral vältige CirCon-ventiili paigaldamist vertikaalselt põhitoru kohale, sest põhitoru soojus võib mõjutada CirCon-ventiili reguleerimist.



ET **JOONIS 5:** CirCon tarnitakse koos isolatsiooniümbrisega. Õigeks kasutamiseks tuleb paigaldada isolatsiooniümbris. Kui kasutatakse plommimärki, tuleb plastist kate rasvatustada, veendumaks, et plommimärk püsiks kinni.

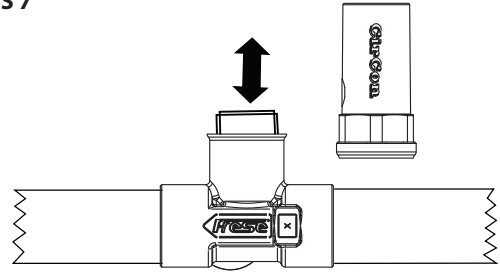
JOONIS 6 Demonteerimine



ET **JOONIS 6: Temperatuuri eelseadistus**

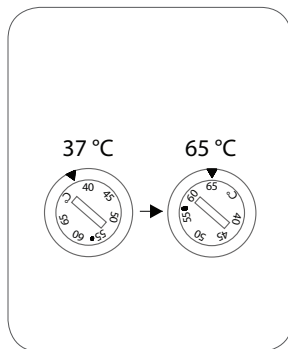
CirCon-ventiili temperatuuri seadistamiseks eemaldatakse kork, kasutades kruvikeerajat, mis sobib korgi küljel olevasse pilusse. Keerake ettevaatlikult ja tõmmake ära.

JOONIS 7

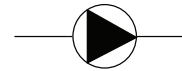


ET **JOONIS 7:** CirConi ventiili saab hooldada käsitsi. Lihtsalt eemaldage ventiili katteosa ja vajutage paar korda paisumissilindritele. Ventiili töö ajal ei ole vaja vooleringi sulgeda.

ET CirCon on reguleeritav vahemikus 37°C kuni 65°C. Seadistage temperatuur kruvikeerajaga.

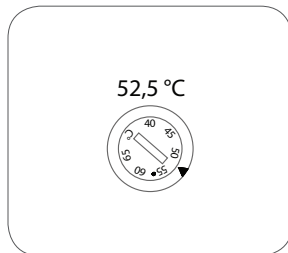


JOONIS 8



ET **JOONIS 8:** Soovitav on taimeri funktsiooniga pump öösel 2–3 tunniks sulgeda. Seejärel viiakse klapp kord 24 tunni jooksul täielikult avatud asendist täielikult suletud asendisse ja sel viisil loputatakse seda.

ET CirCon on tehases eelseadistatud temperatuurile 52,5 °C.



ET Ärge unustage plastkorki tagasi paigaldada. See kaitseb otsese juurdepääsu eest temperatuuri seadistusele.

