

## OPTIMA Compact

DN10-DN50



[www.frese.eu/hvac](http://www.frese.eu/hvac)  

 +45 58 56 00 00

**OPTIMA Compact**

## OPTIMA Compact

DN10-DN50



7

$\frac{l}{h}$   
 $\frac{l}{s}$   
 GPM

DATA SHEET

8

53-11

48-55

53-19

DATA SHEET

9

100%

4

$\Delta P$   
 kPa  
 bar  
 PSI

10

$P_1$     $P_2$   
 $\Delta P = P_1 - P_2$

$\Delta P_{min} < \Delta P < \Delta P_{max}$

$\Delta P_{max}$   
 $\Delta P_{min}$

DATA SHEET

11

$P_1$     $P_2$   
 $\Delta P = P_1 - P_2$

PN25

0-120 °C

-10-0 °C

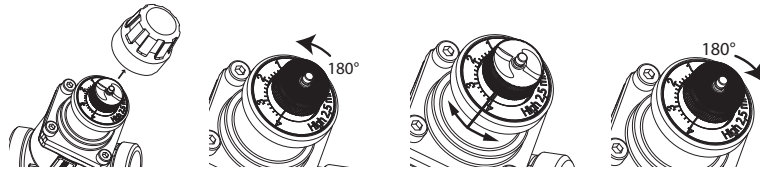
DATA SHEET

$\Delta P_{max} = 800 \text{ kPa} = 8 \text{ baari}$   
 $\Delta P_{max} = 116 \text{ PSI}$

→ VDI 2035

# OPTIMA Compact

DN10-DN50



Seadistus ja vool

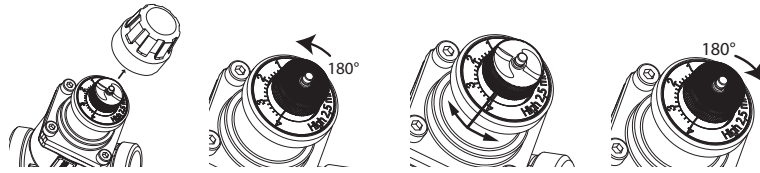
Ventiili suurus		Madal 2,5 - DN10/DN15			Madal 5,0 - DN10/DN15/DN20			
Eelseadistatud	Vooluhulk l/h	Voo l/s	Voolu gpm	Min.Δp kPa	Vooluhulk l/h	Voo l/s	Voolu gpm	Min.Δp kPa
0,5	30	0,008	0,13	14				
0,6	35	0,010	0,15	14	65	0,018	0,29	15
0,8	45	0,012	0,20	14	83	0,023	0,37	15
1,0	54	0,015	0,24	14	101	0,028	0,44	15
1,2	64	0,018	0,28	15	119	0,033	0,52	15
1,4	74	0,020	0,32	15	137	0,038	0,60	15
1,6	83	0,023	0,37	15	155	0,043	0,68	15
1,8	93	0,026	0,41	15	173	0,048	0,76	16
2,0	103	0,029	0,45	15	191	0,053	0,84	16
2,2	113	0,031	0,50	15	209	0,058	0,92	16
2,4	122	0,034	0,54	15	226	0,063	1,00	16
2,6	132	0,037	0,58	15	244	0,068	1,08	16
2,8	142	0,039	0,62	15	262	0,073	1,15	16
3,0	151	0,042	0,67	15	280	0,078	1,23	16
3,2	161	0,045	0,71	15	298	0,083	1,31	17
3,4	171	0,047	0,75	16	316	0,088	1,39	17
3,6	181	0,050	0,79	16	334	0,093	1,47	17
3,8	190	0,053	0,84	16	352	0,098	1,55	17
4,0	200	0,056	0,88	16	370	0,103	1,63	17

Ventiili suurus		Kõrge 2,5 - DN15/DN20			Kõrge 5,0 - DN15/DN20			
Eelseadistatud	Vooluhulk l/h	Voo l/s	Voolu gpm	Min.Δp kPa	Vooluhulk l/h	Voo l/s	Voolu gpm	Min.Δp kPa
0,6	100	0,028	0,44	15	220	0,061	0,97	16
0,8	128	0,036	0,56	15	285	0,079	1,26	17
1,0	156	0,043	0,69	15	351	0,097	1,54	17
1,2	184	0,051	0,81	16	416	0,116	1,83	17
1,4	212	0,059	0,93	16	481	0,134	2,12	18
1,6	240	0,067	1,06	16	546	0,152	2,41	18
1,8	268	0,074	1,18	16	612	0,170	2,69	19
2,0	296	0,082	1,30	17	677	0,188	2,98	19
2,2	324	0,090	1,42	17	742	0,206	3,27	20
2,4	351	0,098	1,55	17	808	0,224	3,56	20
2,6	379	0,105	1,67	17	873	0,242	3,84	20
2,8	407	0,113	1,79	17	938	0,261	4,13	20
3,0	435	0,121	1,92	18	1004	0,279	4,42	21
3,2	463	0,129	2,04	18	1069	0,297	4,71	21
3,4	491	0,136	2,16	18	1134	0,315	4,99	21
3,6	519	0,144	2,29	18	1199	0,333	5,28	21
3,8	547	0,152	2,41	18	1265	0,351	5,57	21
4,0	575	0,160	2,53	19	1330	0,369	5,85	22

Ventiili suurus		Kõrge 5,5 - DN15/DN20			Madal 5,5 - DN25			
Eelseadistatud	Vooluhulk l/h	Voo l/s	Voolu gpm	Min.Δp kPa	Vooluhulk l/h	Voo l/s	Voolu gpm	Min.Δp kPa
0,6	300	0,083	1,32	18	280	0,078	1,23	15
0,8	395	0,110	1,74	21	356	0,099	1,57	16
1,0	480	0,133	2,11	22	430	0,119	1,89	16
1,2	558	0,155	2,46	23	502	0,139	2,21	16
1,4	632	0,176	2,78	23	574	0,159	2,53	17
1,6	704	0,196	3,10	23	647	0,180	2,85	17
1,8	776	0,216	3,42	23	722	0,201	3,18	17
2,0	850	0,236	3,74	23	800	0,222	3,52	18
2,2	927	0,258	4,08	23	881	0,245	3,88	19
2,4	1008	0,280	4,44	24	967	0,269	4,26	20
2,6	1094	0,304	4,82	26	1057	0,294	4,65	21
2,8	1185	0,329	5,22	27	1151	0,320	5,07	22
3,0	1280	0,356	5,64	29	1250	0,347	5,50	24
3,2	1380	0,383	6,07	32	1353	0,376	5,96	26
3,4	1483	0,412	6,53	34	1460	0,406	6,43	29
3,6	1589	0,441	6,99	37	1571	0,436	6,92	32
3,8	1695	0,471	7,46	39	1685	0,468	7,42	35
4,0	1800	0,500	7,93	40	1800	0,500	7,93	39

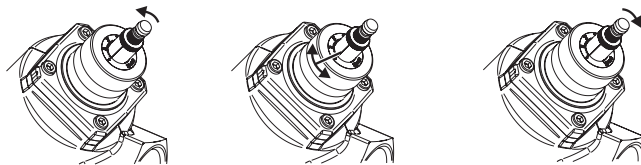
## OPTIMA Compact

DN10-DN50



Ventili suurus	Kõrge 5,5 - DN25L				DN32			
	Eelseadistatud	Vooluhulk l/h	Vool l/s	Voolu gpm	Min.Δp kPa	Vooluhulk l/h	Vool l/s	Voolu gpm
0,6	600	0,167	2,64	17	550	0,153	2,42	18
0,8	777	0,216	3,42	17	753	0,209	3,32	18
1,0	954	0,265	4,20	17	956	0,266	4,21	18
1,2	1131	0,314	4,98	18	1159	0,322	5,10	18
1,4	1308	0,363	5,76	18	1362	0,378	6,00	18
1,6	1485	0,413	6,54	18	1565	0,435	6,89	19
1,8	1662	0,462	7,32	18	1768	0,491	7,79	19
2,0	1839	0,511	8,10	18	1971	0,548	8,68	19
2,2	2016	0,560	8,88	18	2174	0,604	9,57	19
2,4	2193	0,609	9,66	18	2377	0,660	10,47	20
2,6	2370	0,658	10,44	19	2580	0,717	11,36	20
2,8	2547	0,708	11,22	19	2783	0,773	12,26	21
3,0	2724	0,757	12,00	20	2986	0,829	13,15	22
3,2	2901	0,806	12,78	20	3189	0,886	14,04	23
3,4	3078	0,855	13,55	21	3392	0,942	14,94	24
3,6	3255	0,904	14,33	21	3595	0,999	15,83	25
3,8	3432	0,953	15,11	22	3798	1,055	16,73	26
4,0	3609	1,003	15,89	23	4001	1,111	17,62	28

## DN40-DN50



Ventili suurus	DN40				DN50			
	Eelseadistatud	Vooluhulk l/h	Vool l/s	Voolu gpm	Min.Δp kPa	Vooluhulk l/h	Vool l/s	Voolu gpm
0,6	1370	0,381	6,03	10	1400	0,389	6,16	10
0,8	1681	0,467	7,40	10	1724	0,479	7,59	10
1,0	2000	0,556	8,81	10	2050	0,569	9,03	11
1,2	2333	0,648	10,27	10	2393	0,665	10,54	11
1,4	2686	0,746	11,83	10	2766	0,768	12,18	11
1,6	3063	0,851	13,48	10	3178	0,883	13,99	12
1,8	3467	0,963	15,26	11	3638	1,011	16,02	12
2,0	3900	1,083	17,17	11	4150	1,153	18,27	13
2,2	4364	1,212	19,21	12	4717	1,310	20,77	14
2,4	4857	1,349	21,39	13	5339	1,483	23,51	16
2,6	5380	1,494	23,69	14	6014	1,671	26,48	18
2,8	5928	1,647	26,10	15	6737	1,871	29,66	20
3,0	6500	1,806	28,62	17	7500	2,083	33,02	22
3,2	7090	1,969	31,22	19	8295	2,304	36,52	25
3,4	7692	2,137	33,87	21	9108	2,530	40,10	27
3,6	8300	2,306	36,54	22	9925	2,757	43,70	30
3,8	8906	2,474	39,21	24	10729	2,980	47,24	33
4,0	9500	2,639	41,83	25	11500	3,194	50,63	36

**OPTIMA Compact**

DN10-DN50

**ET Ohutusjuhised:**

Tootja ei vastuta kahjustuste eest, mis tulenevad muust kui ettenähtud kasutusest.

Selline risk lasub täielikult kasutajal. Paigaldusjuhiste järgimist loetakse toote ettenähtud kasutamise osaks.



**SKS Võru OÜ**  
Kadaka tee 4 10621 Tallinn  
Tel. +372 627 7150  
E-post: [sks@sks.ee](mailto:sks@sks.ee)  
[www.sks.ee](http://www.sks.ee)

