



# KRAANID

## KUULKRAANID

### BOSTON



Töökindel



100%  
lekkevaba



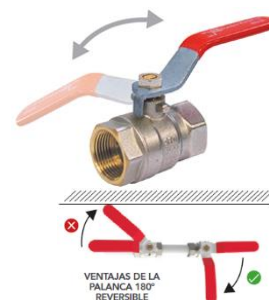
Kuulkraan Boston on mõeldud kasutamiseks joogivee-, kuumavee- ja suruõhuvõrkudes ning kraani töökindlus nendes võrkudes on tagatud. Kui soovite kütuste, lahustite, hapete või agressiivsete vedelikega kasutamiseks sobivat kraani, võtke meiega ühendust.

See tootesari tagab tänu nikkelkattele (välja arvatud korpus ja kinnitusdetailid) maksimaalse kaitse rooste eest. Nikkelkattega kraan on töökindel ka välitingimustes.

Kuumstantsitud kraanid on erinevalt valumaterjalist kraanidest poorideta, mis tagab suurema mehhaanilise tugevuse.

Kraani kangi saab vajaduse korral 180° pöörata. Avamiseks ja sulgemiseks tuleb kangi keerata 1/4 pööret, ent kui paigaldamisel napib ruumi, on võimalik kraani asendit muuta.

Kangi materjal on Dacromet-töötlusega teras, mis on tõestatud roostekindel lahendus. Dacrometi on juba üle 35 aasta kasutatud igasuguste metallosade korrosiooni eest kaitsmiseks. Kasutatakse õhukest kattekihti, mitte elektrolüütilist katmist. Kattekihi omadused säilivad temperatuurini 300 °C. Metalne hõbedatsoon.



TEHNILISED ANDMED	
Maksimaalne rõhk	30 baari
Maksimaalne temperatuur	140 °C
Vahemik	-20 °C kuni 140 °C

MATERIALS	
Korpus ja kinnitusdetailid	Messing (UNE-EN 12164-12165)
Kuul	Messing (UNE-EN 12164-12165)
Vars ja press	Messing (UNE-EN 12164-12165)
Tihendusliide	PTFE
Kang/liiblikas	Dacromet-teras / alumiinium



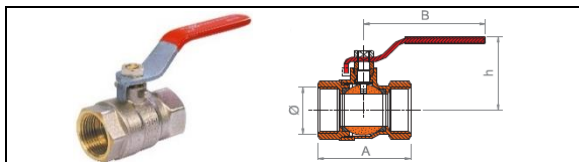
1. Kang
2. Mutter
3. Tihendusrõngas
4. Tihendusliide
5. Vars
6. Korpus
7. Alus
8. Kuul
9. Alus
10. Kinnitus



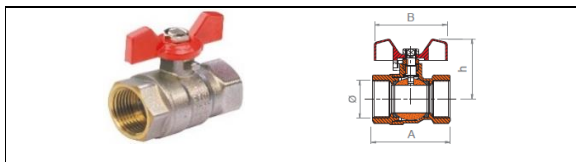
## KRAANID

### KUULKRAANID

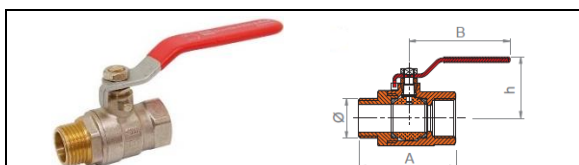
#### BOSTON



Kood	Ø	A	B	h
31000	3/8"	39	80	39
31001	1/2"	47	92	44
31002	3/4"	55	92	48
31003	1"	64	105	56
31004	1 1/4"	73	135	73
31005	1 1/2"	85	135	78
31006	2"	99	155	82
31007	2 1/2"	130	220	117
31008	3"	146	220	125



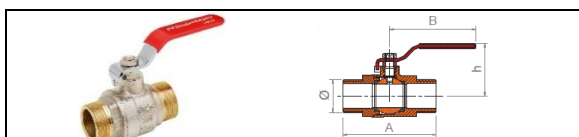
Kood	Ø	A	B	h
31010	3/8"	39	54	32
31011	1/2"	48	54	38
31012	3/4"	54	54	41
31013	1"	64	70	51



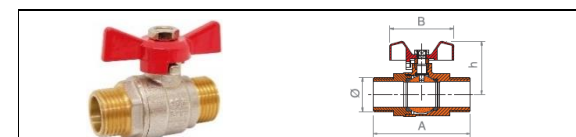
Kood	Ø	A	B	h
31020	3/8"	48	75	42
31021	1/2"	53	95	48
31022	3/4"	57	95	52
31023	1"	71	107	60
31024	1 1/4"	81	124	74



Kood	Ø	A	B	h
<b>Punane liblikas</b>				
31027	3/8"	48	46	35
31028	1/2"	53	56	41
31029	3/4"	57	56	45
31030	1"	67	66	53
<b>Sinine liblikas</b>				
31031	3/4"	57	56	45
31032	1"	67	66	53



Kood	Ø	A	B	h
31033	3/8"	53	75	48
31034	1/2"	58	95	48



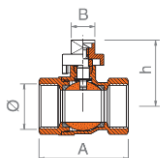
Kood	Ø	A	B	h
31037	3/8"	53	46	35
31038	1/2"	58	56	41



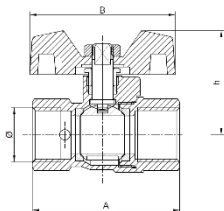
# KRAANID

## KUULKRAANID

### BOSTON



Kood	Ø	A	B	h
31170	1/2"	50	18	42
31171	3/4"	57	18	45
31172	1"	66	18	50
31173	1 1/4"	75	20	70
31174	1 1/2"	90	20	74
31175	2"	100	20	84



Kood	Ø	A	B	h
35343	3/8"	66	66	53
35341	1/2"	50	56	41



## KRAANID

### KUULKRAANID

## BOSTON

### RÖHULANGUSE JOONIS

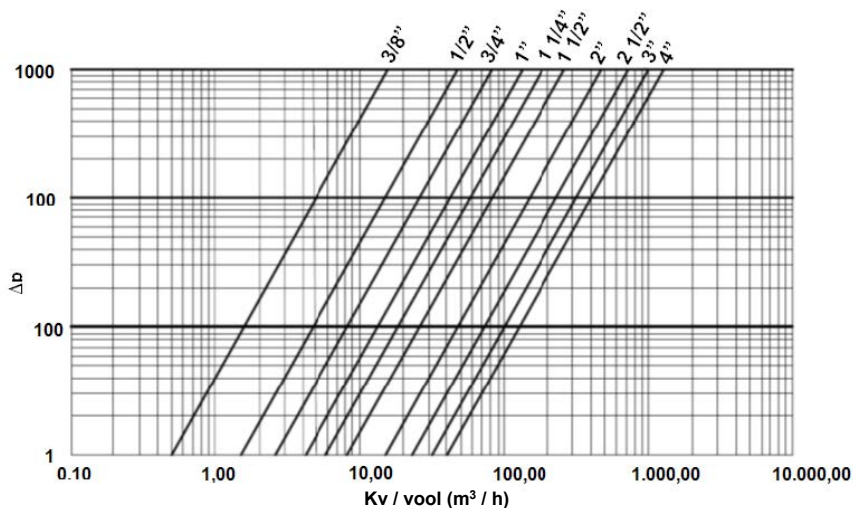
#### Kv väärtused

Kv on voolukoefitsient (meetermöödistikus).

Seda määratletakse vee voolukiirusena kuupmeetrites tunnis (m<sup>3</sup>/h) temperatuurivahemikus 5 °C kuni 40 °C ja 1-baarise rõhulangusega läbi avatud ventiili.

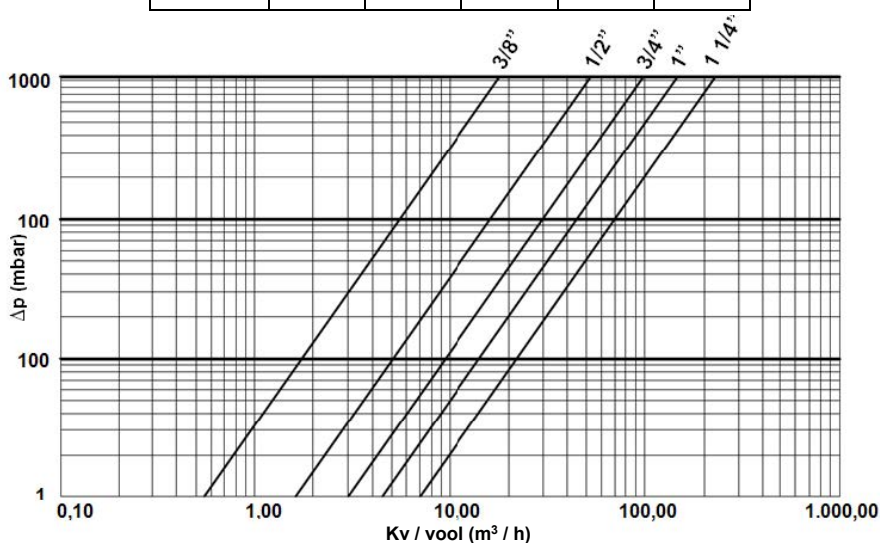
#### Kuulkraan F-F

Suurus	3/8"	1/2"	3/4"	1"	1 1/4"	1 1/2"	2"	2 1/2"	3"	4"
Kv	5,3	15,5	27	43	63	97	179	273	374	476



#### Kuulkraan M-F / M-M

Suurus	3/8"	1/2"	3/4"	1"	1 1/4"
Kv	6		31	46	76



**SKS Võru OÜ**  
 Kadaka tee 4 10621 Tallinn  
 Tel. +372 627 7150  
 E-post: [sks@sks.ee](mailto:sks@sks.ee)  
[www.sks.ee](http://www.sks.ee)

