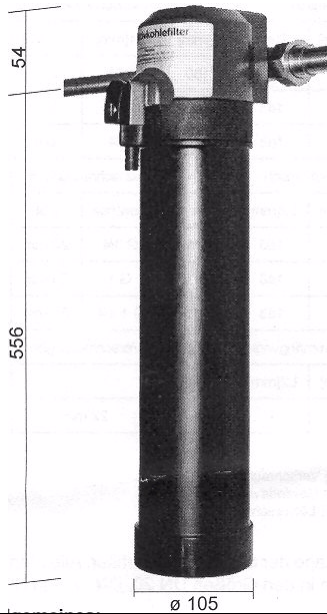




SYR aktiivsöefilter

7315



SYR'i aktiivsöefilter eemaldab:

- roosteosakesed,
- mustuseosakesed,
- kahjulikud orgaanilised ained,
- kloori ja kloorvesiniku,
- lõhna ja värvi,
- pestitsiidid ja herbitsiidid,
- bakterid.

Tulemuseks on:

- puhas selge joogivesi,
- vette jäävad alles elutähtsad mineraalid (nt kaltsium ja magneesium),
- puhas duši- ja vannivesi.

Üldised omadused

SYR'i aktiivsöefiltri südamik moodustab aktiivsöest filtriplokk. Aktiivsöe pressimisel plokiks moodustub tugev ruumilise võre struktuur äärmiselt suure sisemise filtripinnaga, samas on poori minimaalne suurus ligikaudu 20 μm . Tänu sellele eemaldab filter veest kahjulikud ained. Samuti adsorbeerib filter orgaanilised lõhna- ja maitseained ning pinna- ja põhjavees järjest sagedamini esinevad kahjulikud ained nagu näiteks taimekaitsevahendid ja vesinikkloriidi. Hägustavad ained jäävad filtrisse, veest eemaldatakse mangaan ja rauaühendid, liigne osoon ja kloor lagunevad. Aktiivsöefiltrid võib pärast nende tööea lõppu taaskäitluseks tagasi tehasesse saata.

Universaalne flantside süsteem lubab SYR'i aktiivsöefiltreid installeerida mis tahes süsteemidesse. Tänu flantsi ruudukujulisele ühenduspinnale saab filtri paigaldada nii horisontaalsetesse kui ka vertikaalsetesse torudesse.

Kasutusvaldkond

Joogivesi, tarbevesi, tööstus, toitlustusasutused, jookide tootmine, lihatööstus, pagaritööstus, toiduainetetööstus, kohvautomaadid, joogiveeautomaadid, sööklad, haiglad, akvaariumid jne.

Paigaldamine

Kinnitage aktiivsöefilter (peatelg vertikaalselt) sisekuuskantkruvide abil, pingutades need survekindlaks. Kontrollige flantsi tihendi asendit. **Sisekuuskantkruvide survekindlaks pingutamiseks pingutage risti, mitte kõrvuti olevaid kruvisid!**

Tehnilised andmed

Filtri ava läbimõõt:	20 μm
Vooluhulk:	2040 l/h Δ survel 1,0 bar
Tööiga:	180 m^3
Töotemperatuur:	30 $^{\circ}\text{C}$
Töösurve:	min 2 bar, max 16 bar
Paigaldus:	ühendustelg horisontaal- või vertikaalasendis, filter allpool

Seadet on lubatud paigaldada ja hooldada ainult vastava väljaõppega spetsialistidel.

Seadet tuleb kaitsta külma, kemikaalide, värvide, lahustite ja lahustiaurude eest. Puhastada väljastpoolt ainult puhta külma veega. Tugevaid tõukeid või lööke saanud plastikosad vahetada välja (ka siis, kui nähtavad kahjustused puuduvad). Tugevaid survelööke vältida näiteks ka järgnevate magnetventiilide tõttu (pragunemisoht). Pakend toimib transpordikaitkena. Tugevalt kahjustunud pakendiga seadet mitte paigaldada!

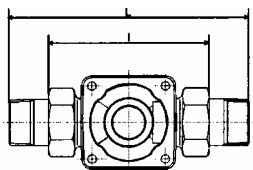
Hans Sasserath & Co. KG

Mühlenstr. 62 D-41352 Korschenbroich tel: + 49 2161 610 50 faks: + 49 2161 610 520
www.syr.de e-post: sasserath@syr.de

9.0224.00



SYR'i aktiivsöefiltrite flantsid



Universaalfants

Kasutusvaldkond

Universaalfants, HWS-flants 2000 ja ristflants on ette nähtud SYR'i aktiivsöefiltrite paigaldamiseks. Kõiki flantse võib kasutada nii horisontaalsetes kui ka vertikaalsetes torudes. Saadaval suurustes DN 20, DN 25 ja DN 32. Kõik ühendusflantsid paigaldatakse lamedate tihendusäärikutega.

Mudelid

Universaalfants

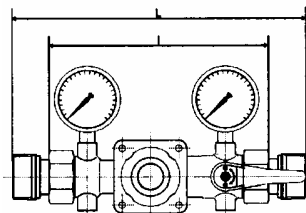
Klassikaline filtrite paigaldamine. Standardmudel, millel mõlemas otsas äärik. Universaalfants on saadaval ka joodetava äärikuga, korpus pressmessingist.

HWS-flants 2000

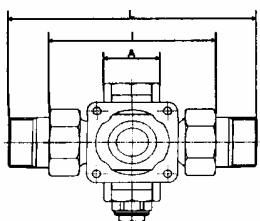
Flants on varustatud tagasivoolutõkkega, hooldusblokeeringuga ja tühjenduseadmega ning tagasivoolutõkke kontrolltutsiga, juurde- ja väljavoolusurve näidikute ühendustega. Korpus tinatsinkvalupronksist. Saadaval ka jooteühendusega.

Ristflants

Mitmekülgse kasutusega mudel. Ristflants on terviklike süsteemide alus. Korpus tinatsinkvalupronksist. Kõik kolm ava annavad filtreeritud vett.



HWS-flants



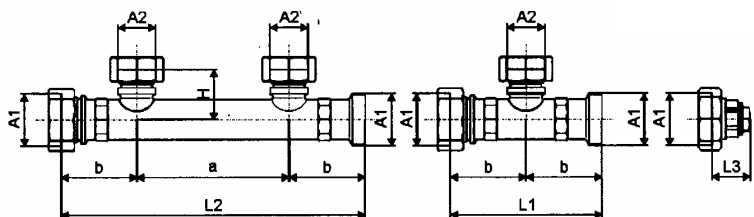
Ristflants

Suurus	Universaalfants			HWS-flants 2000		
	DN	I [mm]	L1 [mm]	L2 [mm]	I [mm]	L1 [mm]
20	90	158	132	180	254	230
25	100	174	148	180	254	228
32	105	191	163	180	274	284
Suurus	Ristflants				Äärik	
	DN	I [mm]	L1 [mm]	L2 [mm]	A	Keermes- äärik
20	100	173	150	G 1	G 3/4	22 mm
25	100	174	148	G 1	G 1	28 mm
32	105	191	163	G 1 1/4	G 1 1/4	35 mm
Suurus	Rõngasklamberäärikuga flants				Äärikud	
	DN	I [mm]	L1 [mm]	L2 [mm]	A	
20	90	-	-	-	-	22 mm

I = flantsi kogupikkus ilma äärikuta
L1 = flantsi kogupikkus keermesäärikuga
L2 = flantsi kogupikkus joodetava äärikuga

Jaotussüsteem

SYR jaotussüsteem koosneb 1- ja 2-kordsetest jaotusmoodulitest, mida saab ühendada universaalfantsi, HWS 2000 flantsi või ristflantsiga. Lisatorude ühendamiseks võib paigaldada mitu jaotusmoodulit üksteise järele. Ühendus lamedate tihendusäärikutega. Korpus tinatsinkvalupronksist.



DN	Suurus			Jaotusmoodulid				
	A1	A2	H	L1	L2	L3	a	b
25	G 1 1/4	G 1	40	120	240	30,5	120	60
32	G 1 1/2	G 1 1/4	45,5	130	260	31,5	130	65

Hans Sasserath & Co. KG

Mühlenstr. 62 D-41352 Korschenbroich tel: + 49 2161 610 50 faks: + 49 2161 610 520

e-post: sasserath@syr.de

www.syr.de